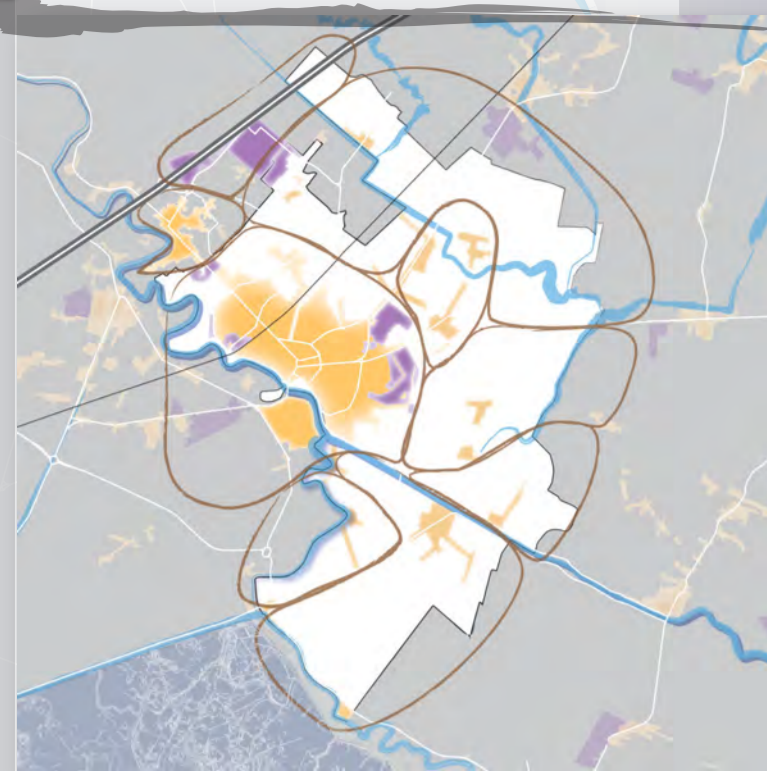
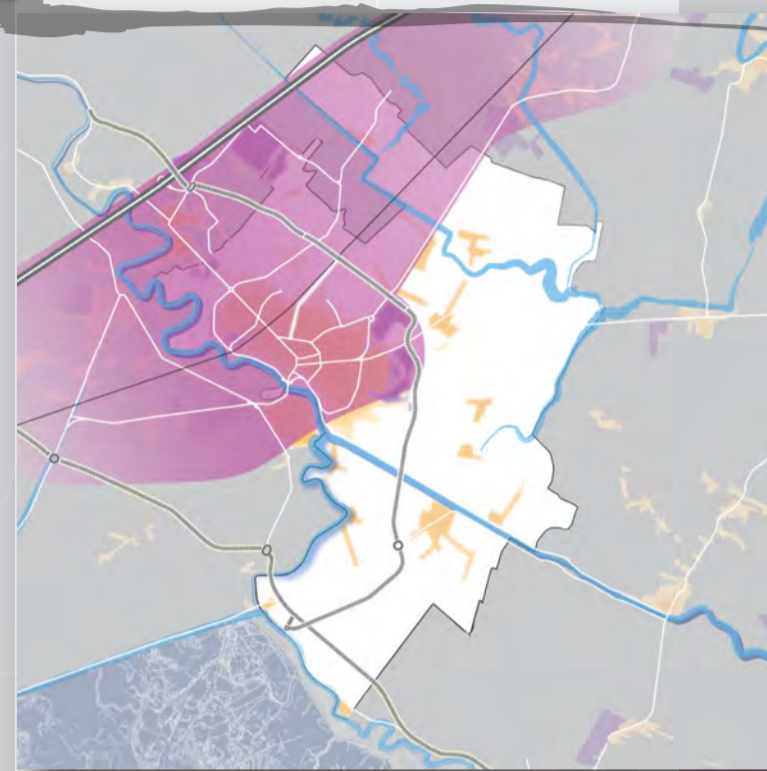


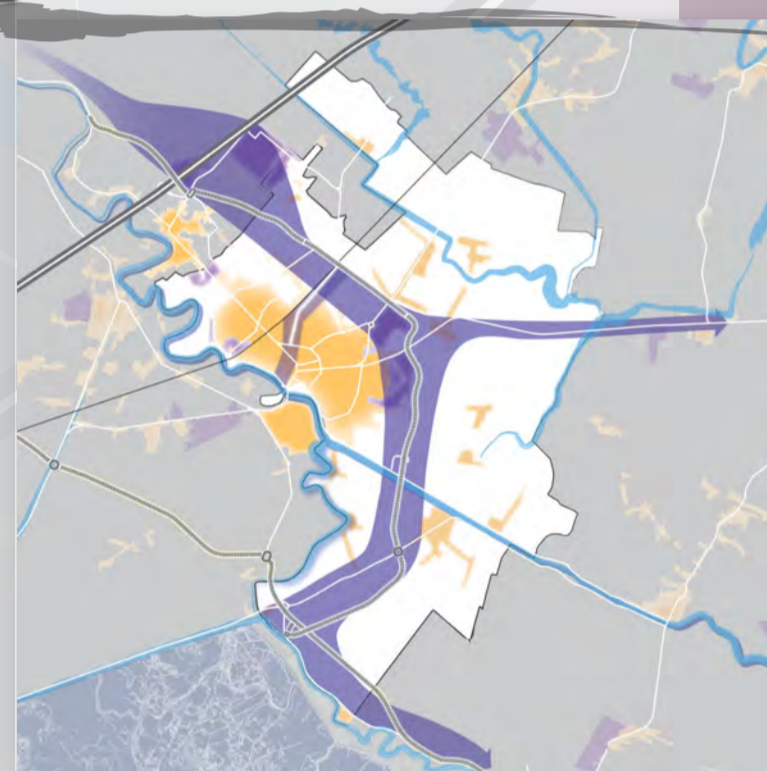
1 Gli Ambiti Territoriali



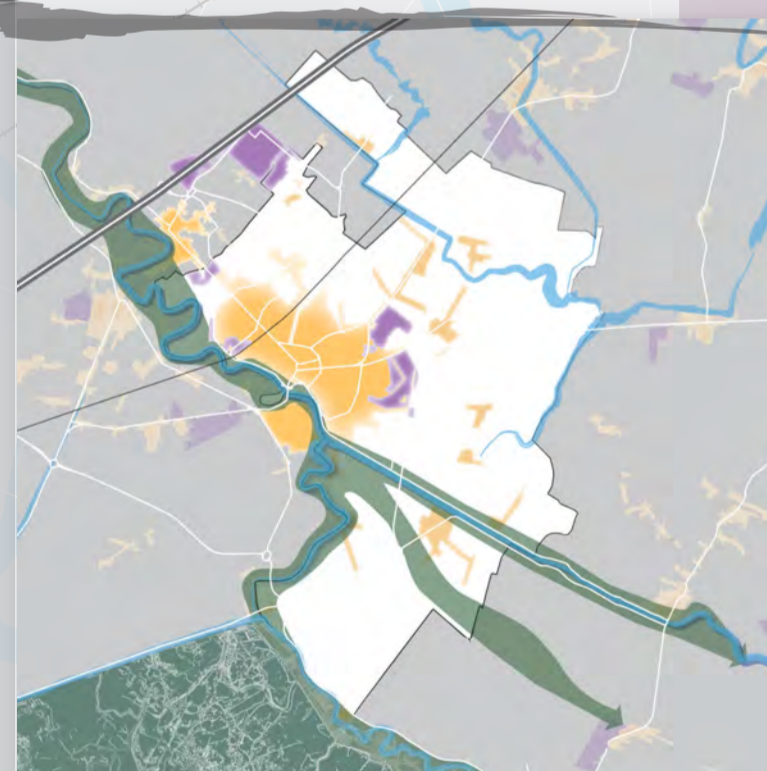
2 Lo Spazio del CORRIDOIO V



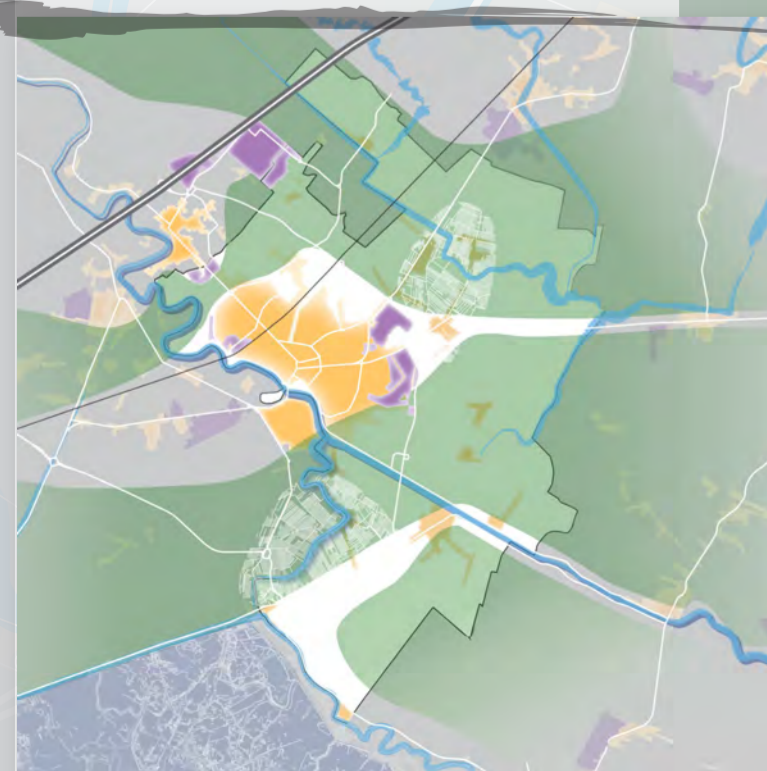
3 La Dorsale del Mare



4 I Corridoi Ecologici



5 Gli Ambiti di connessione Naturalistica



CARTA DEGLI OBIETTIVI STRATEGICI

- Il Parco della Moda
- Il Parco Commerciale
- Il Parco sanitario
- Il Centro Storico
- Il Parco Turistico
- Il Nucleo Commerciale
- Il Nucleo dei Servizi Pubblici
- Il Parco Tecnologico e dell'innovazione
- Il Parco Sportivo
- Gli Ambiti Territoriali
- I Centri Urbani
- I Nuclei Urbani
- Le Dorsali Urbane
- Il Nuovo Corso
- L'anello di Circonvallazione
- Giardini Abitati
- Gli Ambiti di Connessione Naturalistica
- I Corridoi Ecologici
- Lo spazio del Corridoio V
- La Dorsale del Mare

Comune di San Donà di Piave

Provincia di Venezia  
Regione Veneto



Tavola  
0.4

P.A.T.  
Piano di Assetto del Territorio

CARTA DEGLI OBIETTIVI STRATEGICI

- > Ambientali**  
Miglioramento della qualità delle acque, riduzione dei rischi e delle criticità idrauliche. Contenimento delle emissioni prodotte dai trasporti e dalle abitazioni, diminuzione dell'effetto isola di calore e dell'inquinamento luminoso.  
Miglioramento della continuità ecosistemica, creazione di corridoi ecologici utilizzando i frammenti di habitat esistenti ed organizzandoli in rete; piantumazione di un albero per residente.
- > Paesaggistici**  
Valorizzazione del paesaggio della Bonifica; rigenerazione degli edifici di valore monumentale e storico-testimoniale; promozione di nuove eccellenze paesaggistiche.  
Rimozione degli edifici incongrui che compromettono la percezione degli edifici monumentali, storico-testimoniali ed ambientali, dei con visuali, dei contesti figurativi, degli itinerari di visita.
- > Urbani e Territoriali**  
Realizzazione di edifici e spazi di elevata qualità architettonica nei luoghi e nei contesti che rendono più bella la città, ne promuovono l'immagine a sostegno dei circuiti di fruizione e visita turistica.  
Miglioramento della qualità del tessuto edilizio, riqualificazione degli spazi pubblici, recupero delle zone dismesse, delocalizzazione di attività inappropriate. Interventi con caratteri distintivi, innovativi e di eccellenza nel campo della sostenibilità edilizia e della qualità urbana.
- > Sociali ed Economici**  
Interventi che favoriscano l'occupazione, la ricerca, la riqualificazione professionale, l'insediamento e il consolidamento delle eccellenze produttive, la realizzazione dei servizi alle imprese, la gestione coordinata di strutture ed impianti nelle aree produttive; interventi che comportino miglioramenti significativi nella dotazione e gestione dei servizi pubblici (collettivi o alla persona) nella formazione e promozione culturale. Incremento della densità urbana per rendere maggiormente efficienti i servizi pubblici.

