



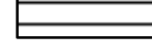


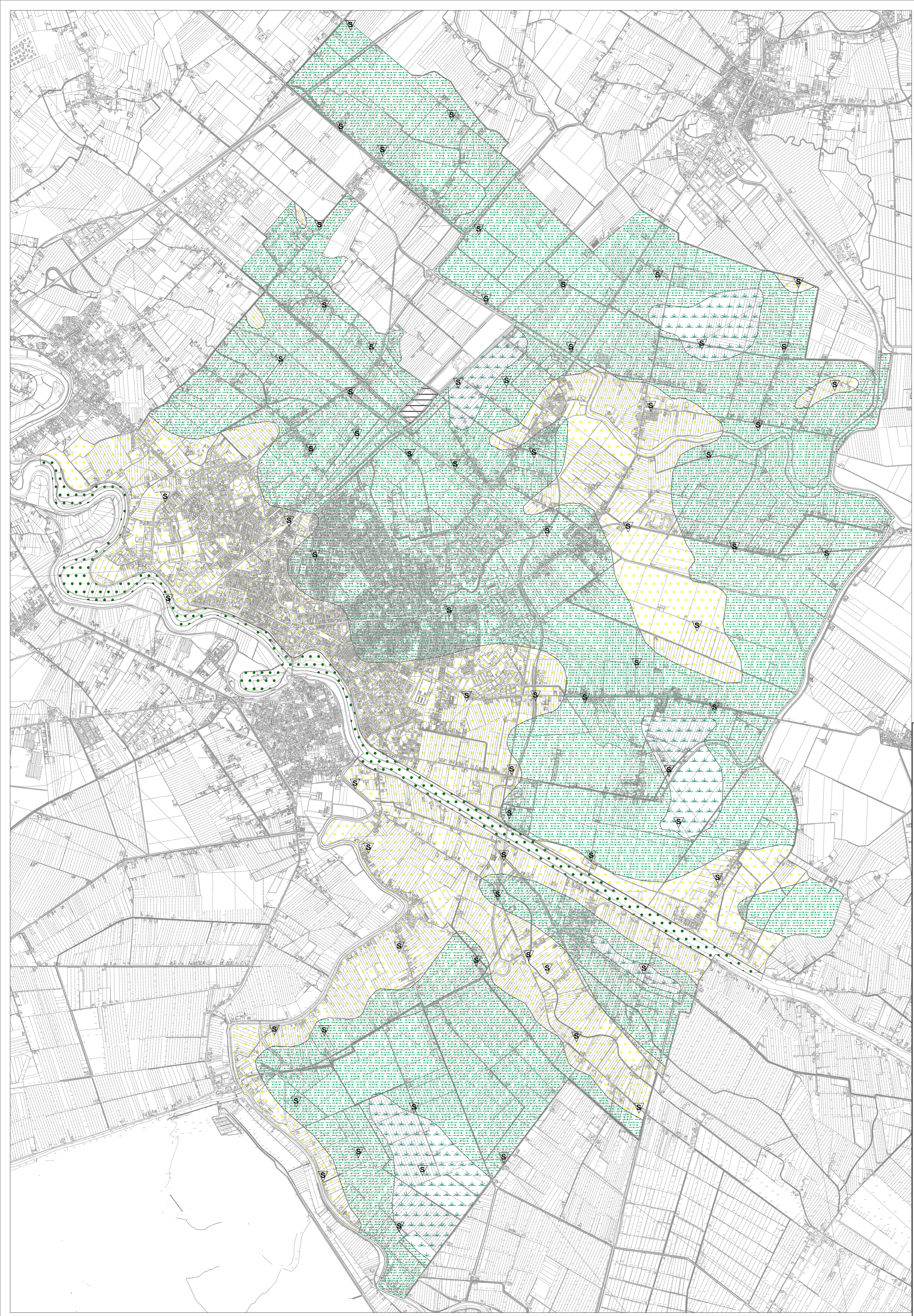


LEGENDA

-  Confine comunale
- MATERIALI ALLUVIONALI, MORENICI, FLUVIOGLACIALI, LACUSTRI, PALUSTRI E LITORALI**
-  Materiali alluvionali, fluvio-glaciali, morenici o lacustri a tessitura prevalentemente limo argillosa
-  Materiali alluvionali, fluvio-glaciali, morenici o lacustri a tessitura prevalentemente sabbiosa
-  Materiali di deposito palustre a tessitura fine e torbiera
-  Materiali di riporto
-  Materiali sciolti di alveo fluviale recente stabilizzati dalla vegetazione
- PUNTI DI INDAGINE GEOGNOSTICA E GEOFISICA**
-  Sondaggio con relativa numerazione

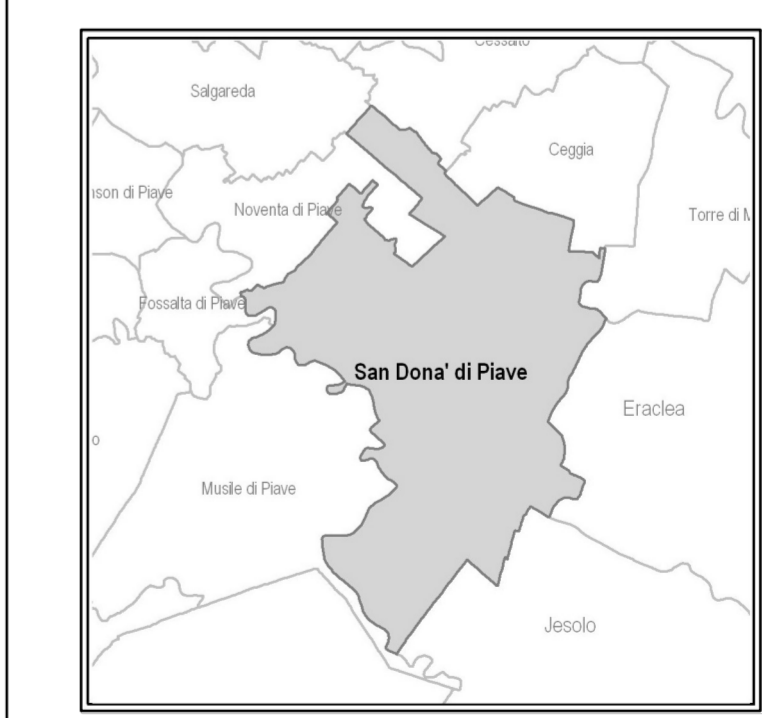


 **Comune di San Donà di Piave**
Provincia di Venezia
Regione Veneto

P.A.T.
Piano di Assetto del Territorio

Tavola n°	1	A	Scala	25.000
-----------	---	---	-------	--------

CARTA LITOLOGICA



Progettisti
Urb. Francesco Finotto
Urb. Roberto Rossetto
Arch. Valter Granzotto
Geol. Enrico Omar Fagarazzi

Collaboratori
Urb. Alessandro Campallo
Urb. Damiano Solati
Urb. Gianluca Gallato
Urb. Paolo Pappalardo
Urb. Michele Napoli
Urb. Marco Rossato

Ufficio tecnico del Comune
Arch. Danilo Gerotto
Arch. Maria Teresa Colafarocci

Co-Progettazione
Regione Veneto
Provincia di Venezia

Direzione urbanistica
Settore Plan. Terr. e Urbanistica

Sindaco del Comune di San Donà di Piave
Francesca Zaccariotto

Redatto: 2011
Adottato:
Approvato: