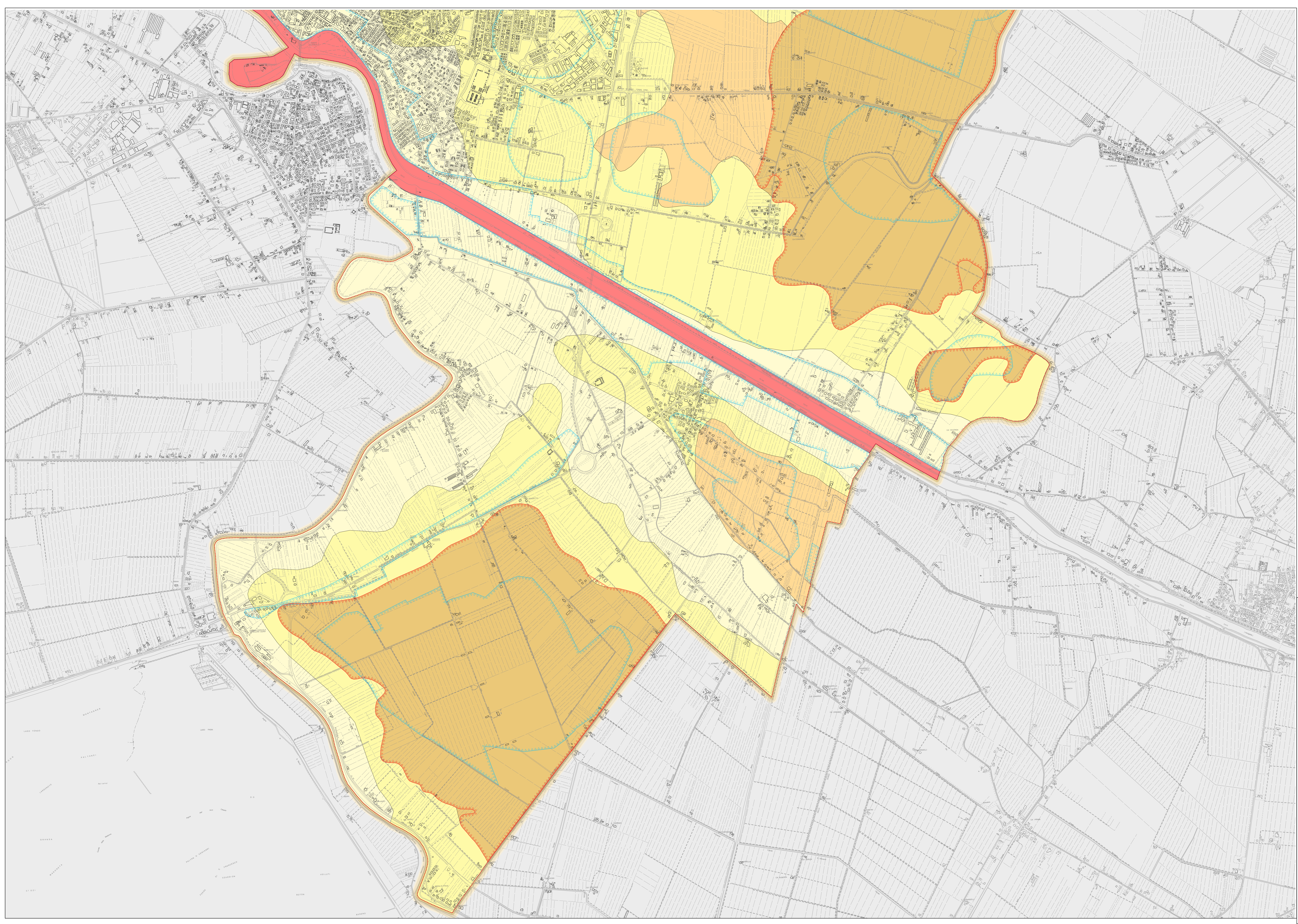


- COMPATIBILITA' GEOLOGICA**
- Terreni ideali a condizione "A": aree a morfologia relativamente elevata e costituite in prevalenza da depositi sabbiosi ma prossimi, o direttamente adiacenti, al F. Piave.
 - Terreni ideali a condizione "B": aree poste a quote relativamente depresse rispetto alle aree circostanti, o intercalate da rilevati, costituite prevalentemente da depositi limoso-argillosi a bassa permeabilità.
 - Terreni ideali a condizione "C": aree poste a quote inferiori al livello medio del mare, costituite prevalentemente da depositi limoso-argillosi a bassa permeabilità e notevole presenza di materiale organico.
 - Terreni ideali a condizione "D": aree poste a quote particolarmente depresse, costituite prevalentemente da depositi limoso-argillosi a bassa permeabilità e notevole presenza di materiale organico, con tassi di subsidenza a rilevanza molto alta.
- AREE A DISSESTO IDROGEOLOGICO**
- Aree esondabili a ristagno idrico
 - Aree soggette a subsidenza

ART.11
 comma n° 5-6
 comma n° 5-6
 comma n° 5-6
 comma n° 5-6
 comma n° 7
 comma n° 8
ART.12
 comma n° 7
 comma n° 8



Comune di San Donà di Piave
 Provincia di Venezia
 Regione Veneto

P.A.T.
 Piano di Assetto del Territorio

Tavola n° **3 2** Scala **10.000**

CARTA DELLE FRAGILITA'

PIANIFICAZIONE TERRITORIALE E URBANISTICA
 REGIONE **A** **FRANCESCO**
 PIANIFICAZIONE **PROV. 3189**

PIANIFICAZIONE TERRITORIALE E URBANISTICA
 REGIONE **A** **ROBERTO**
 PIANIFICAZIONE **PROV. 3188**

PIANIFICAZIONE TERRITORIALE E URBANISTICA
 REGIONE **A** **WALTER**
 PIANIFICAZIONE **PROV. 3185**

Progettisti
 Uff. Francesco Fretto
 Uff. Roberto Rizzotto
 Arch. Walter Garavito
 Geol. Omar Fagnazzi

Collaboratori
 Uff. Alberto Acciaro
 Uff. Alessandro Garavito
 Uff. Damiano Sisti
 Uff. Carlotta Galati
 Uff. Carlotta Malabarba
 Uff. Marco Rosso
 Uff. Nicola Nappi
 Uff. Paolo Pappalardo

Ufficio tecnico del comune
 Arch. Daniele Geronzi
 Arch. Maria Teresa Codafarisco

Co-Progettazione
 Regione Veneto
 Provincia di Venezia

Il Sindaco
 Francesca Zaccariotto

Redatto: 2011
Adottato:
Approvato: